

CHERVON 泉峰®

Better Tools. Better World.

泉峰控股

2026 公司介绍



公司介绍

第一部分

关于我们

泉峰控股有限公司是一家于香港注册的有限责任公司，并于2021年在香港联合交易所（“港交所”）上市。

我们是全球领先的综合解决方案提供商，专注于电动工具、户外动力设备（“OPE”）及相关行业的研发、制造、测试、销售及售后服务。

泉峰致力于以用户为中心的创新，发展智能制造，构建全面的销售与分销网络，通过深受喜爱的品牌为全球用户提供卓越产品，全面覆盖工业/专业级及消费级电动工具领域，以及高端和大众市场的OPE领域。

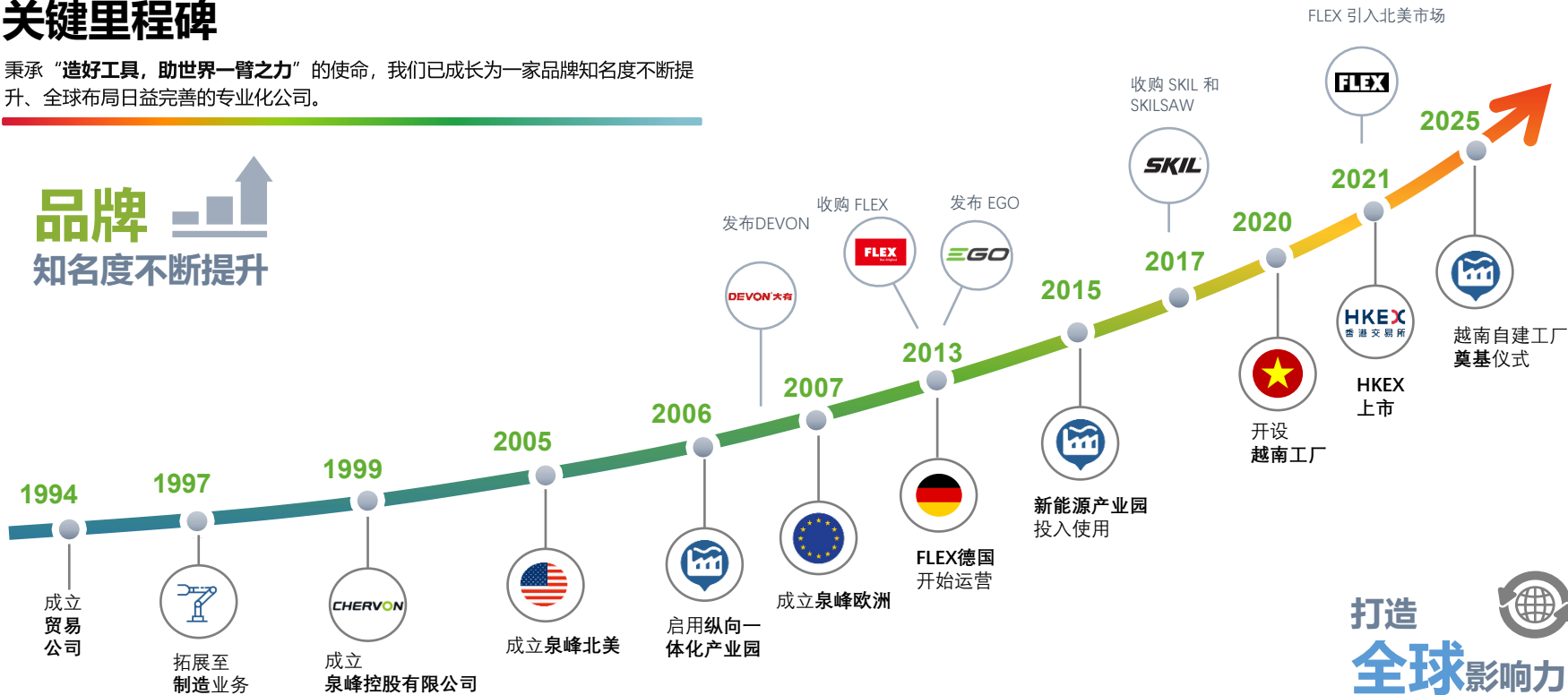
价值链定位



关键里程碑

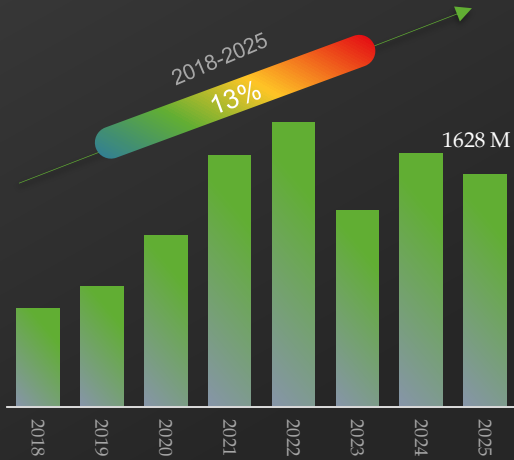
秉承“造好工具，助世界一臂之力”的使命，我们已成长作为一家品牌知名度不断提升、全球布局日益完善的专业化公司。

品牌
知名度不断提升

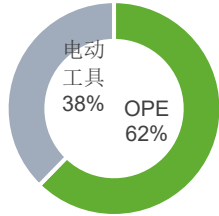


打造
全球影响力

我们的业务

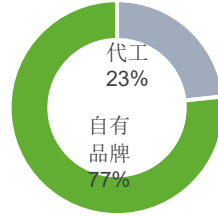


- 20至21年受益于新冠疫情带来收入快速增长，23年经历行业去库周期压力
- 美国关税对2025年销售的影响在个位数水平
- 尽管面临上述波动，2018至2025年期间营收仍实现了13%的复合年增长率

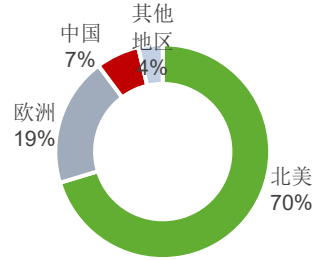


在强势品牌 EGO 的引领下，我们的OPE业务快速增长，2018-2025年复合年增长率超过 25%。目前OPE已成为我们的主要业务，并持续保持增长势头。

代工业务



我们以自有品牌主攻市场，同时有选择的与战略性ODM客户合作。



我们服务全球市场，拥有全球化的品牌运营体系。

长期稳健的营收增长与毛利率提升

\$ in millions

	2018	2019	2020	2021	2022	2023	2024	2025
收入	691	844	1201	1758	1989	1375	1774	1628
增速	-	22%	42%	46%	13%	-31%	29%	-8%
毛利率	25.4%	30.3%	30.7%	28.1%	30.4%	28.1%	34.7%	32.9%
净利润	-13	36	48	150	139	-37	113	98
净利率	-2.0%	4.9%	4.0%	8.5%	7.0%	-2.7%	6.4%	6.0%
净资产收益率	-9.4%	20.5%	20.1%	27.4%	16.0%	-3.9%	10.9%	9.4%

- 尽管面临疫情干扰、库存去化周期及关税挑战，我们在七年时间内实现了中两位数（mid-teens）的复合年增长率；
- 即使在2025年遭受重大关税冲击，我们仍保持了33%的毛利率和约1亿美元的净利润，彰显了运营与财务韧性；

强劲的资产负债表与韧性的自由现金流

\$ in millions

	2018	2019	2020	2021	2022	2023	2024	2025
经营活动现金流	8	40	134	158	23	-174	168	229
自由现金流	-18	14	102	77	-49	-251	105	169
资产负债率	0.8	0.7	0.7	0.6	0.5	0.4	0.4	0.4
流动比率	0.9	0.9	1.2	1.4	2.0	1.9	1.9	2.2
杠杆率	2.2	1.96	1.3	0.5	0.35	0.3	0.6	0.3

- 现金流在整个周期中展现出韧性的增长；
- 杠杆率大幅降低，债务比率和杠杆率处于结构性低位；
- 流动比率持续升高，流动性状况得到加强；



核心竞争力

第二部分

我们的品牌和产品

我们的品牌与产品组合完整，为不同地区的多样化用户群体提供定制化解决方案。



EGO 的诞生 即为以电池动力替代小型引擎



性能强大



优质材料
精良工艺



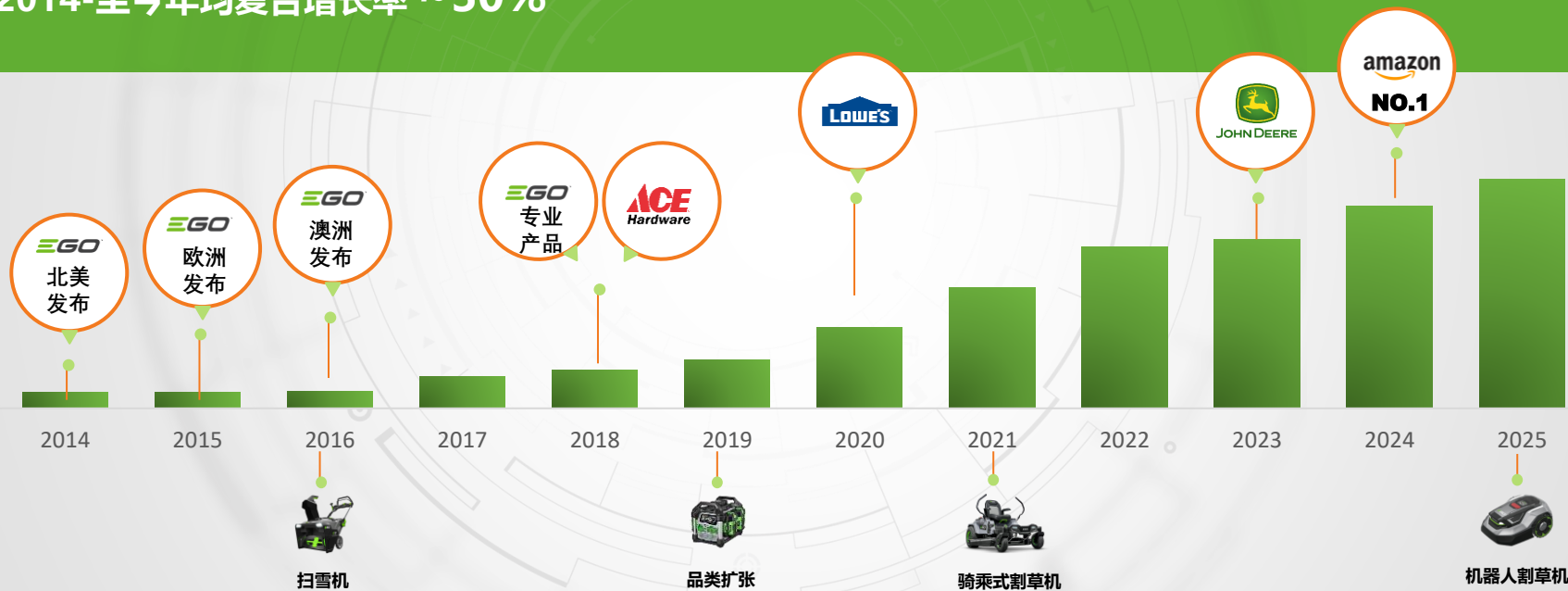
操作便捷



顶尖创新

收入增长和关键里程碑

2014-至今年均复合增长率 ~30%

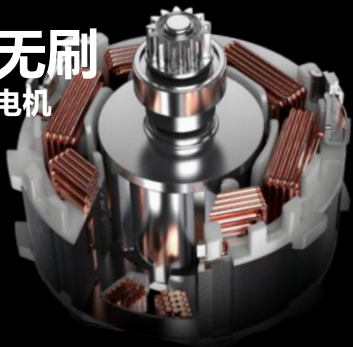


LEADING

技术领先

TECHNOLOGIES

无刷
电机



无极耳
电池



以用户为中心的

产品解决方案

2016



**PEAK
POWER™**

性能超越引擎!

2018



**PATENTED
POWERLOAD™**

自动进线，一键启动
即刻开工!

2022



**PATENTED
LINE-IQ™**

自动进线，无需敲击
强劲修剪!

2024



E-STEER™

驾驭如轿车
转向极灵活!

更多



FLEX

10.8 VOLT
18 VOLT



24 VOLT

源自1922年的德国高端专业电动工具品牌，专为工业及专业市场打造。



SKIL

- 源自1924年的全球知名品牌
- 为全球消费市场提供全方位的电动工具与户外动力设备产品

4v 12v 20v 40v



DEVON 大有

专为大中华区及其他新兴市场打造的
领先高端专业电动工具品牌

DEVON



20v



多元化渠道战略，驱动终端用户渗透率持续提升

零售商

- 包含全球顶级渠道，如




经销商

- 在全球范围内，深度渗透专业经销商网络
- 在中国，依托庞大的分销商网络进行产品销售



线上

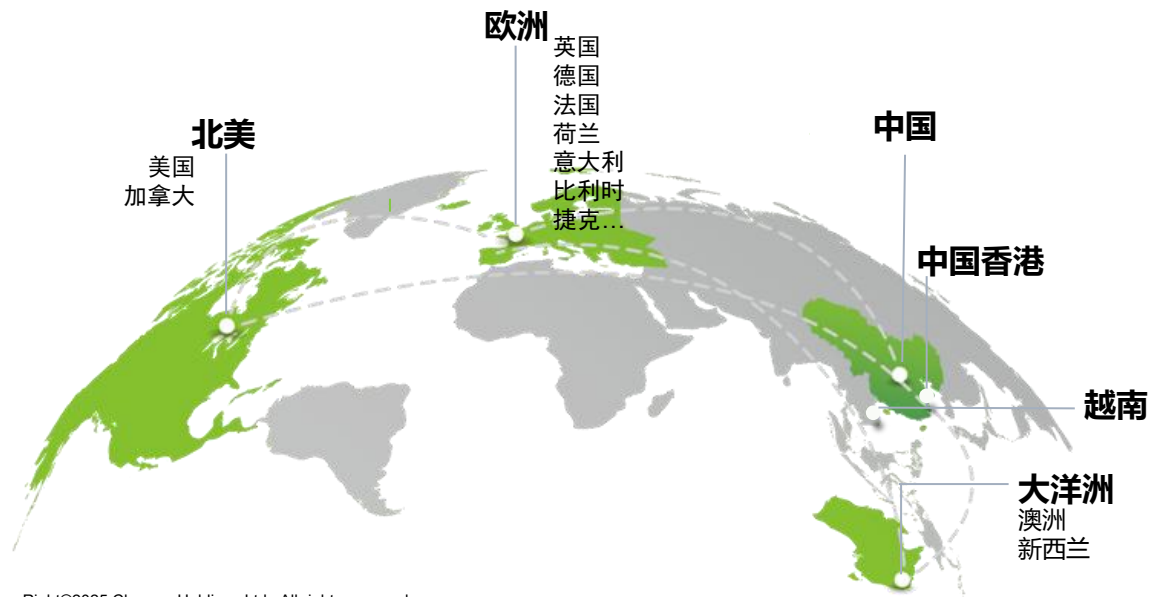
- 与主要电商平台携手合作，例如：



产品在超过
100个国家和地区
销售

全球智能制造与运营 赋能卓越效率

依托全球一体化的智能制造与运营体系，我们的管理团队、一线业务部门与后端支持职能协同如一，共同提升运营效率，确保向全球市场及时交付。



北美 总部 @ 内珀维尔



SKIL 总部 @ 布雷



FLEX 总部 @ 斯坦海姆



澳洲 总部 @ 墨尔本

世界一流的制造体系



中国 + 1 制造基地

目前已在越南南部布局，并持续规划拓展北美及其他地区的版图

越南发展路线图



- 纵向一体化
- 智能工厂
- 机器人技术
- 自动化仓库
- 人工智能

Power Tool

Hand-Held OPE

Walk-Behind OPE

Battery Pack

Charger

Motor Components





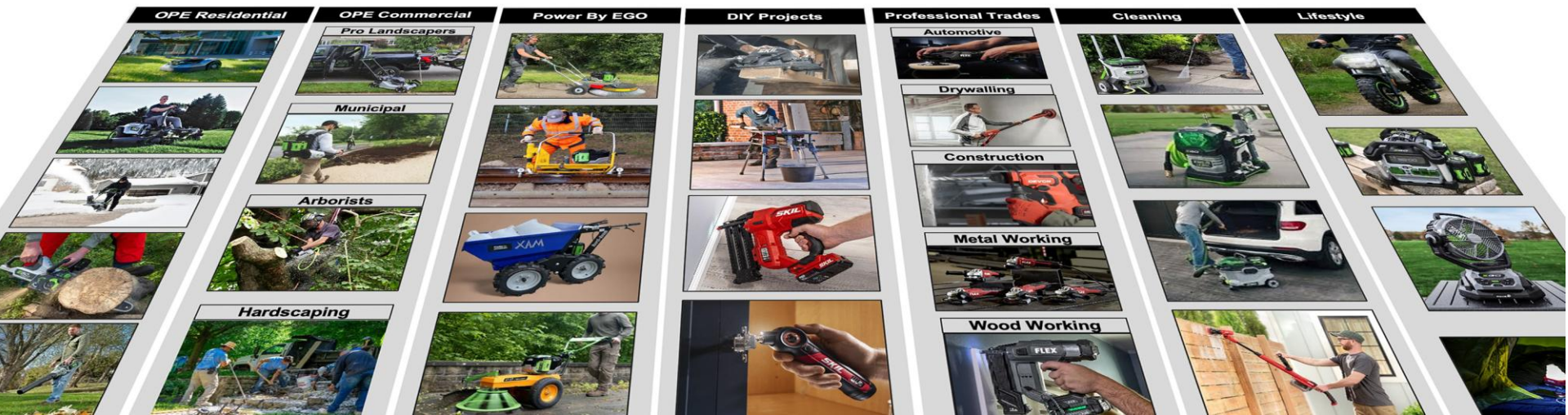
未来增长驱动

第三部分

我们服务于一个极具吸引力的市场

千亿美金

全球机会



市场的 **增长驱动**

锂电化机会

- 电池技术驱动OPE与电动工具发展
- 全面覆盖家庭与商业两大领域



电池平台 生态系统

电池平台持续拓展至更多相邻领域



自动化系统

自动化领域的广阔机遇



增长展望-OPE/EGO



拓宽

EGO 电池生态系统



深化

商用化场景覆盖



智能化

自动化



🔋 EGO 电池生态

100+

自有品牌产品
包含OPE 和 周边

140

由 EGO 电池驱动



EGO

全球市场

1900

万个电池包



46%

电池销售
CAGR (20-25) ¹⁾

1) 北美单独售卖的电池, 按动销金额计算



迈向自动化



RTK定位

关键特性

- 厘米级精度
- 无需边界线
- 卫星定位
- 路径规划优化
- 虚拟边界



RTK+单目视觉

关键特性

- AI场景识别
- 智能避障
- 草坪状况分析
- 对象分类
- 边缘检测



激光雷达传感

关键特性

- 360°环境扫描
- 实时障碍物检测
- 3D点云映射
- 增强安全功能
- 全天候运行



RTK+3D 视觉

关键特性

- 立体深度感知
- 全3D环境建图
- 高级地形适应
- 预测路径规划
- 多传感器融合

EGO™

PATH IQ™

技术



快速建图



坡地作业能力



迈向商用化



骑乘式



轮式产品



手持式产品



PGX 系统
& 其他

增长展望-PT

拓展
无绳平台



致力成为
直流工具领域的
顶尖品牌

大客户 伙伴关系



持续投资以驱动长期增长 共创股东价值

投资增长



- 投资核心能力与基本面
- 支撑长期可持续增长战略

股东回报



- 致力于实现可持续的股东回报
- 股息支付率不低于净利润的 30%

财务韧性



- 保持稳健的资产负债表
- 确保流动性与财务灵活性

审慎并购



- 有规划的资本配置
- 补充并加速内生性增长

投资亮点总结

市场扩张

拓宽潜在市场，
瞄准高速增长市场，
把握电动与智能化的结构性机遇

能力筑基

已验证的品牌和业务
培育能力，
紧跟市场趋势

市场地位

已建立领军地位，并
拥有不断壮大的
客户基础

投资未来

我们看到了未来的
增长驱动方向，
将坚定投入

造好工具，助世界一臂之力！
Better Tools. Better World.

